

**MOWI**<sup>®</sup>

**“Laks i enden av tunnelen”**

**Asgeir Hasund  
Regionsdirektør Mowi Vest**



# Mowi kort oppsummert

Et av verdens største sjømatelskaper  
*#1 på bærekraft (Coller FAIRR)*

Verdens største produsent av atlantisk laks  
*(~8 millioner måltider pr dag)*

Fullintegret verdikjede

Notert på Oslo Børs

Hovedkontor i Bergen

# Fullintegreert verdikjede



Fôr



Stamfisk



Smolt



Oppdrett



Slakt



Fabrikk



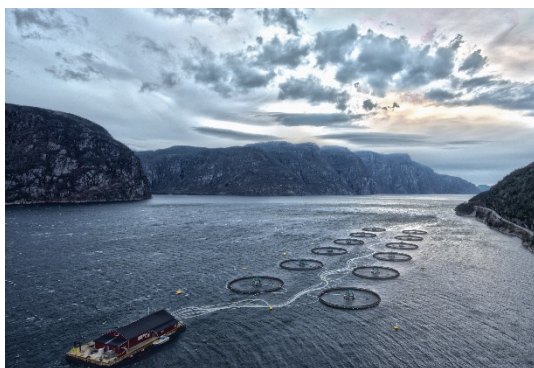
Salg og marked

Fôr



#4  
481k tonn

Oppdrett



#1  
465k GWT

Salg og marked



#1  
247k tonn

# Mowi Norge

## Nøkkeltall

- 273 000 tonn laks slaktet i 2021
- Hovedkontor i Bergen
- Organisert i fire regioner
- 1 900 ansatte
- Fôrfabrikk i Bjugn i Trøndelag, egen FOU-avdeling i Bergen og logistikkterminal på Gardermoen

## Geografisk oversikt



# Mowi Vest

## Nøkkeltall

- 33 sjølokaliteter
- 5 ferskvannsanlegg
- 2 rensefisk anlegg
- 1 operasjonssentral i Måløy
- Fabrikk på Eggesbønes
- Kontorer i Ålesund, Ørsta og Måløy
- Produksjon ca 80 000 tonn årlig
  - Sertifiseringer: Global Gap og ASC

## Geografisk oversikt



# Mowi rangert som #1 på bærekraft

## Bærekraftskåringer og priser

Priser	Om kåringen	Rangering
 <p><b>FAIRR</b> A COLLIER INITIATIVE</p>	Mowi rangert og kåret til verdens mest bærekraftige produsent av animalske proteiner for andre år på rad.	1
 <p><b>CDP</b> DISCLOSURE INSIGHT ACTION</p>	Mowi anerkjent som global leder innen klima innen klimatiltak to år på rad.	A
	Supplier Engagement Rating (anerkjent for håndtering og oppfølging av leverandører)	A
 <p><b>World Benchmarking Alliance</b></p>	Mowi kåret til nest mest bærekraftige sjømat-selskap i verden (blant 30 av verdens største sjømat-selskaper).	2
 <p><b>MSCI</b></p>	Bærekraftsevaluering som måler selskaps evne til å respondere på langsiktige miljømessige, sosiale og styringsmessige risikoer. Mowi er leder i sin kategori.	AA
 <p><b>SUSTAINALYTICS</b></p>	Bærekraftsevaluering som evaluerer selskapets data ift langsiktige miljømessige, sosiale og styringsmessige risikoer.	Medium risiko
 <p><b>Farmandprisen</b></p>	Norges mest prestisjefylte årsrapportpris. Mowi sin årsrapport kåret til Norges beste for andre år på rad. Har vunnet 3 av de siste 4 årene.	1



*Sjømatnæringa  
og  
tunnelen?*

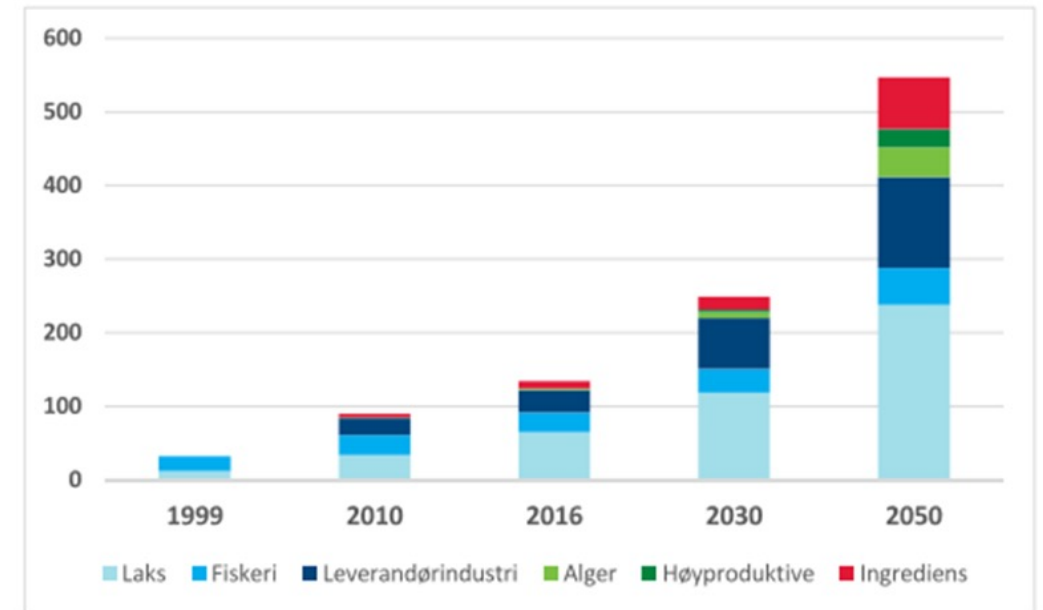
*«Stadig økende aktivitet»*

# Laks frå 60 – 200 Mrd – 5 dobling i sjømatnæringa?

Regjeringens perspektivmelding (2017) slår fast at Norge må skape 300.000 nye arbeidsplasser innen 2030, mens SSBs beregninger viser at eksporten må dobles (750 milliarder kroner) innen 2040 for å opprettholde velferden på dagens nivå.



Begge deler vil kreve store omstillinger. Heldigvis har vi også et **hav** av muligheter



Omsetning fra biobaserte næringer. (Mrd. NOK / år) NTVA / DKNVS (2012)



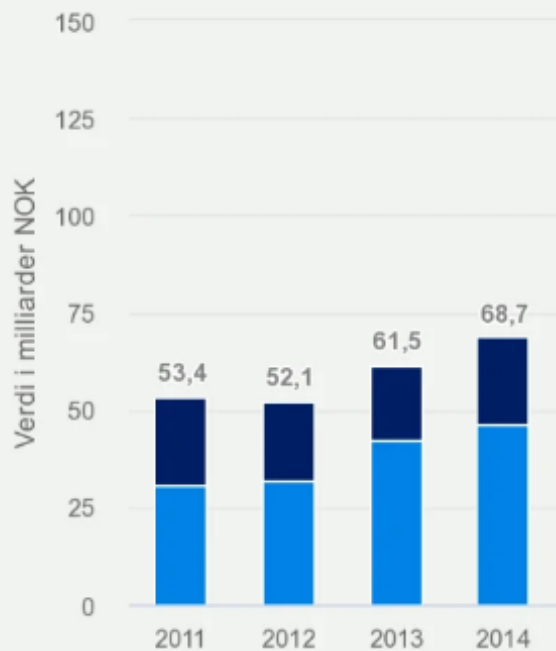
# Verdien av norsk sjømateksport har aldri vært høyere

Verdien av norsk sjømateksport har aldri vært høyere i en enkelt måned enn i august i år. Det er særlig laks som er eksportdriveren.



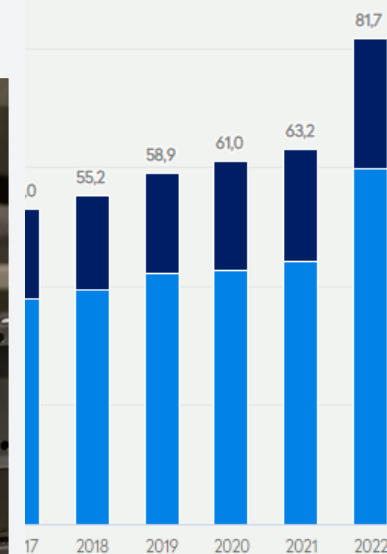
Hittil i år har Norge eksportert til en samlet verdi av 94 milliarder kroner. FOTO: TERJE BENDIKSBY / NTB

Eksport av norsk sjømat



NORGES SJØMATRÅD

Hittil i år fordelt på fiskeri og

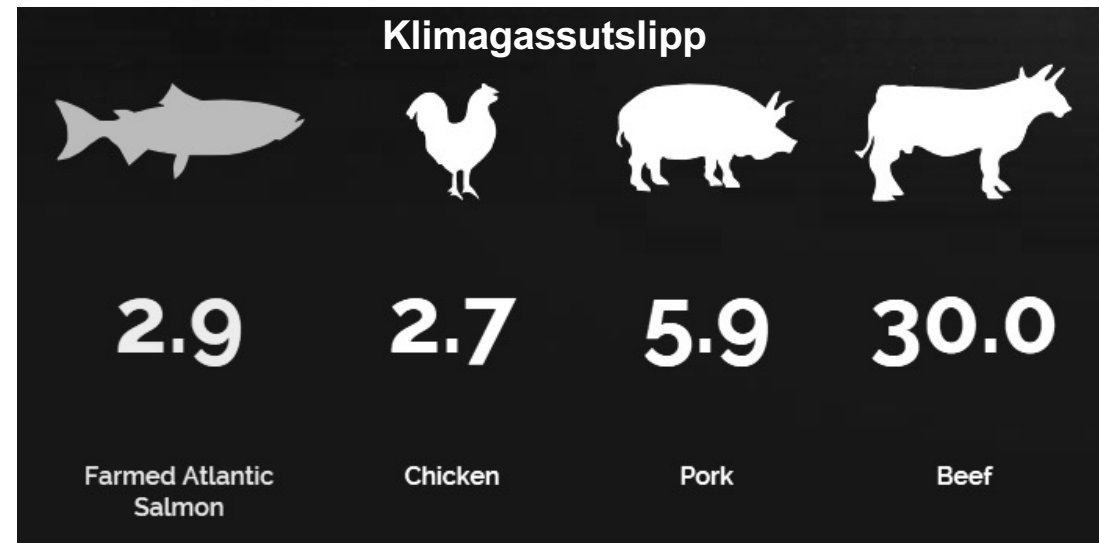
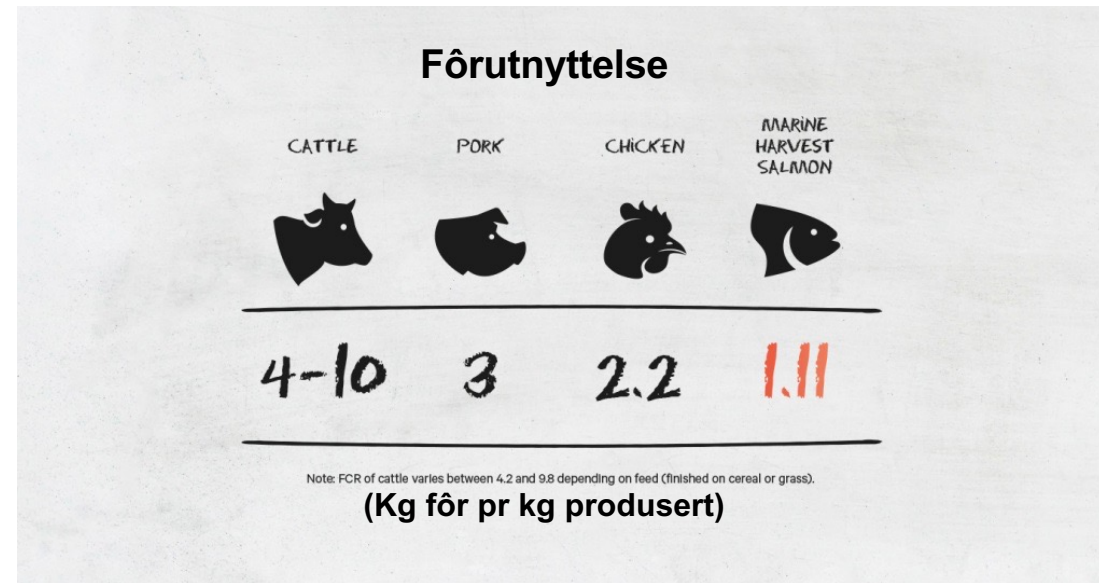


lavbruk

Mengde

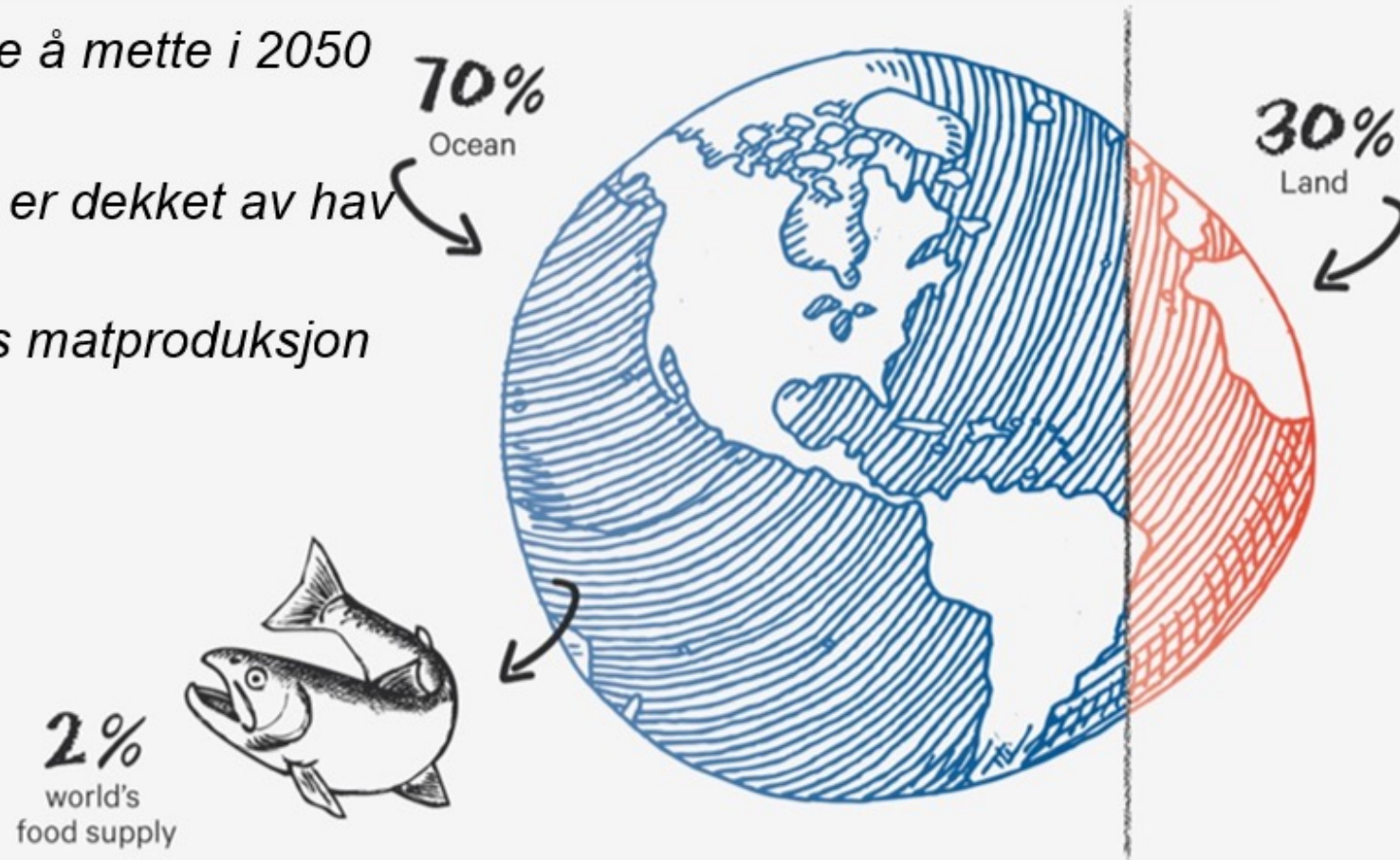
# Hva karakteriserer næringen vår- globalt

- Svært effektiv produksjon
- Unike produkttegenskaper- sunt
- Stort vekstpotensiale



# MER MAT MÅ PRODUSERES I HAVET

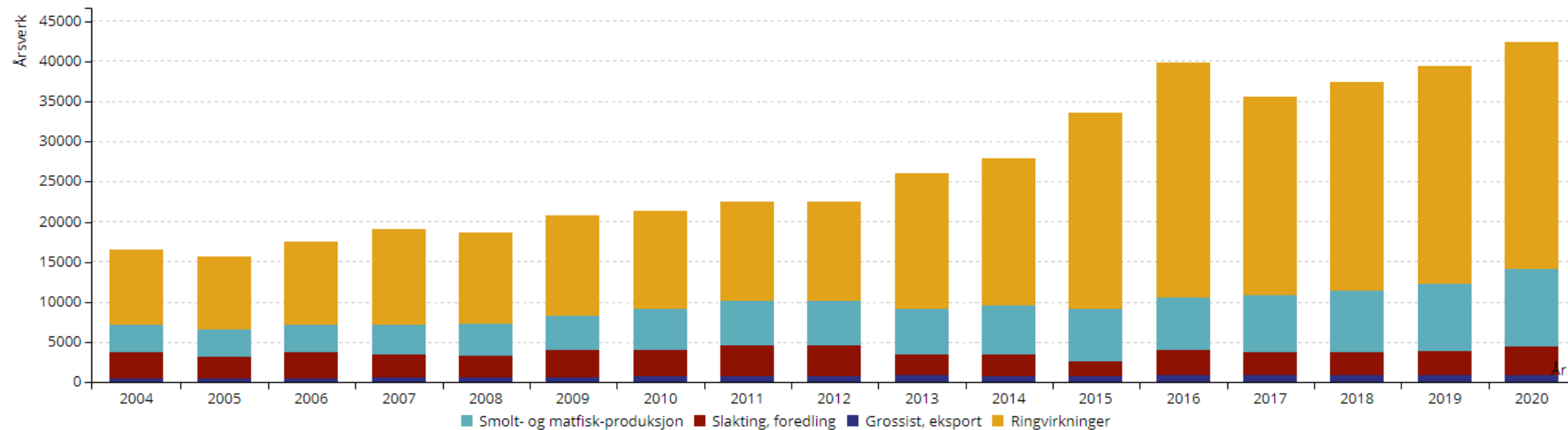
- 3 milliarder flere å mette i 2050
- 70% av kloden er dekket av hav
- 2 % av verdens matproduksjon fra havet



## Nøkkeltall 2020



## Utvikling i sysselsetting 2004 - 2020



### Sysselsetting

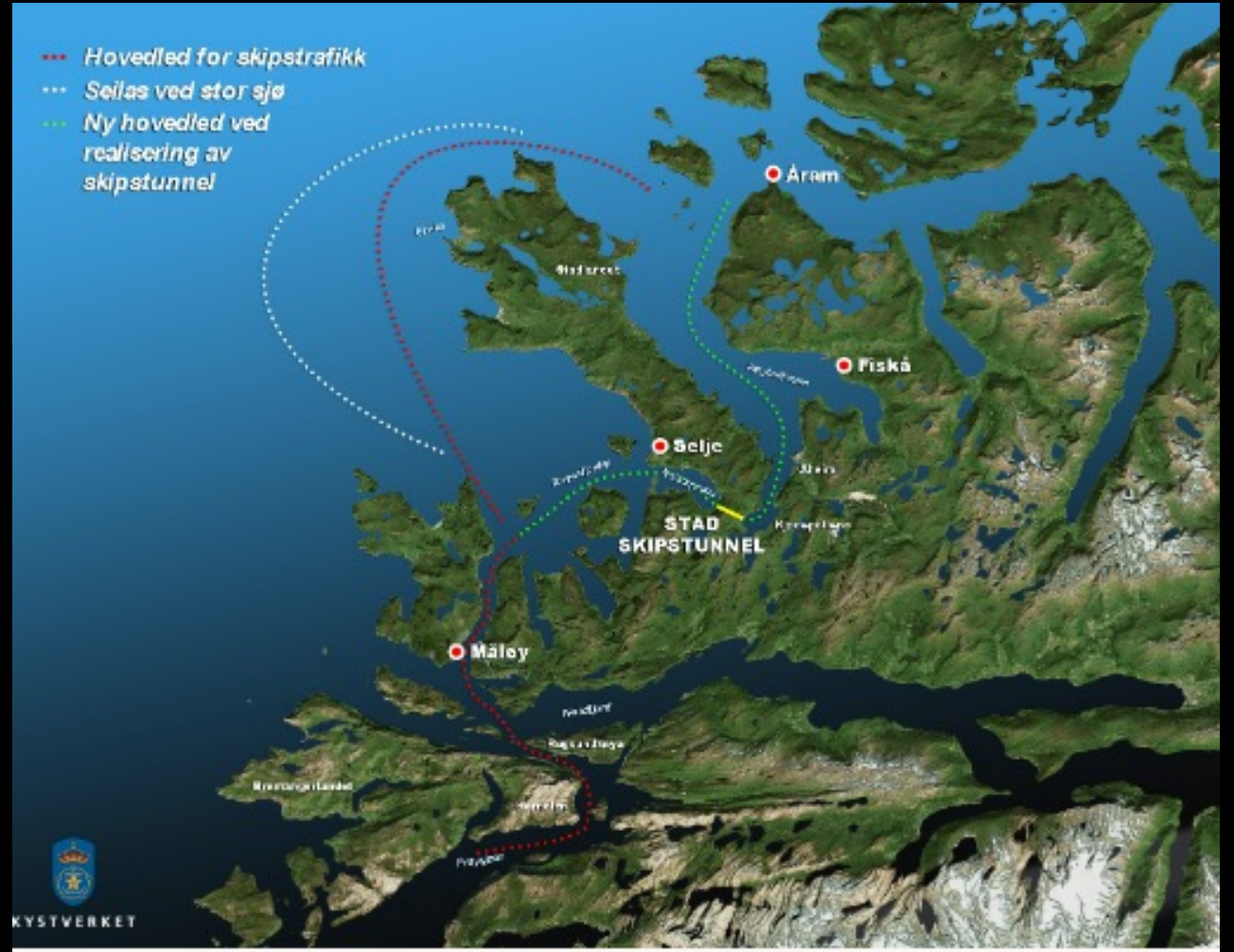
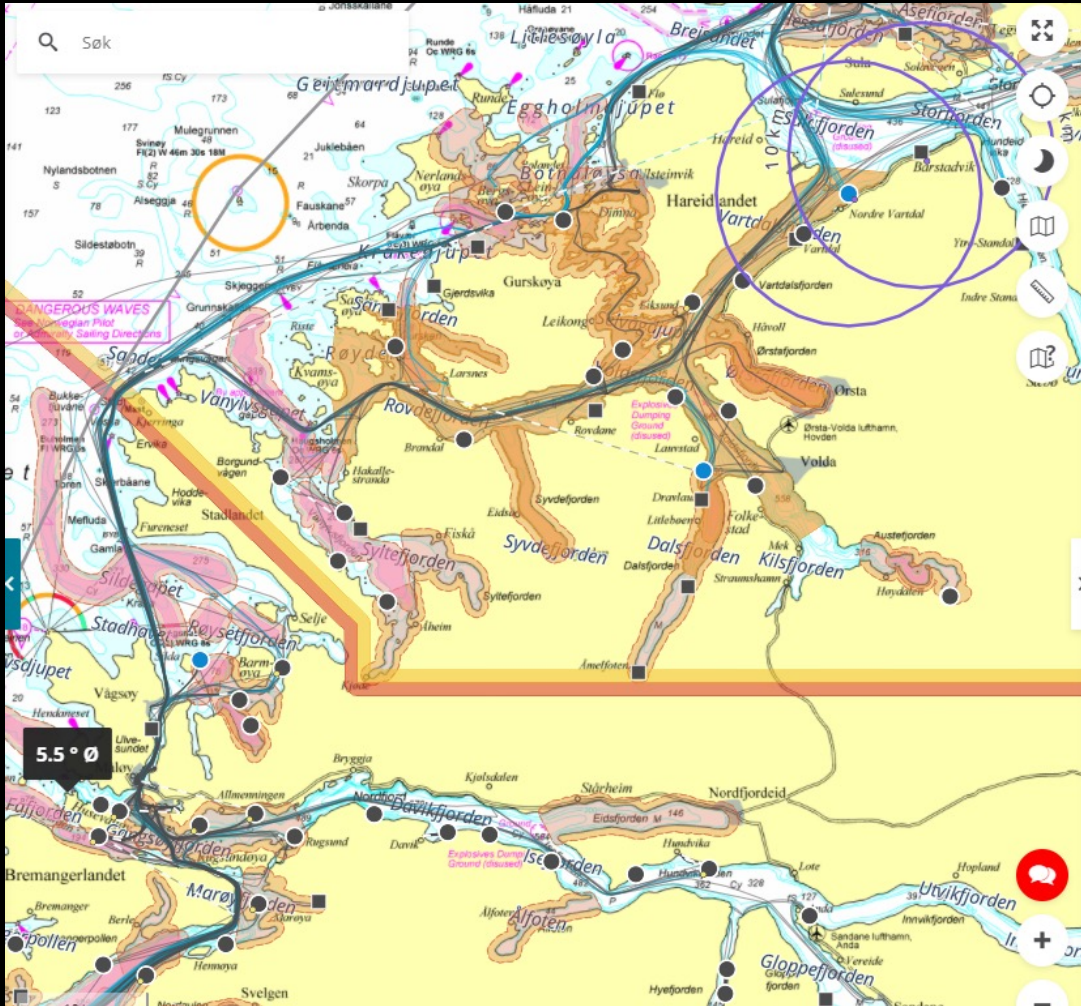
Havbruk har særlig skapt mange arbeidsplasser i bedrifter som leverer varer og tjenester til havbruksnæringen.



Vi bygger ny kapasitet  
fra 4000 tonn til 15000 tonn innen 2027



# Seilingsruter i dag av fartøy knytt til havbruk!





# HVEM VIL BENYTTE TUNNELEN?





# Mowi Eggesbønes



Kapasitet:

Daglig kapasitet: 480 tonn GW (100 000 fisk)

Årskapasitet: 100 000 tonn GW

Opptil 28 trailere med kvalitetsmat kvar dag - 1,6 millioner måltid pr dag

Årlig ca 165 anløp dvs 330 passeringer over Stadhavet

A white offshore supply vessel named 'LAKU' is shown on a choppy sea under a cloudy sky. The vessel has a white superstructure with a yellow cross on the front. The name 'LAKU' is visible on the side of the superstructure. The vessel is viewed from a distance, and the sea is dark with whitecaps. The sky is overcast with some light clouds.

**Hva vil det bidra med?**

**Bedre sikkerhet**

**Mindre ventetid**

**Lavere utslipp**

**Redusert kostnad**

**Ny aktivitet?**

# Økt trafikk ikke udelt positivt?

- Sikre smittebarriere mellom PO4 og PO 5
- Desinfiseringsstasjon?
- Rask og miljøvennlig desinfeksjon med ozonering?



# Utvikling fremover?

Vi må redusere utslipp og satse på bærekraftige løsninger!



Mye transport går sjøveien i dag!

- Kundene krever at vi dokumenterer og reduserer våre «fotavtrykk».
- Lokalteter er elektrifisert, eller fått installert hybrid, men hvilken retning får vi på fartøy?
- Alle må redusere sine utslipp, og tilpasse seg nye krav både fra kunder og myndigheter i årene fremover
- Løsningene må være kostnadseffektive
- Mye av veksten i næringa vil ikke kunne gå på eksisterende veinett

A scenic view of a fjord with steep mountains and a blue sky. The water is a deep blue, and the mountains are dark and rugged. The sky is a clear, bright blue with a few small white clouds. The text "Tusen takk for meg!" is centered in the upper half of the image.

Tusen takk for meg!